



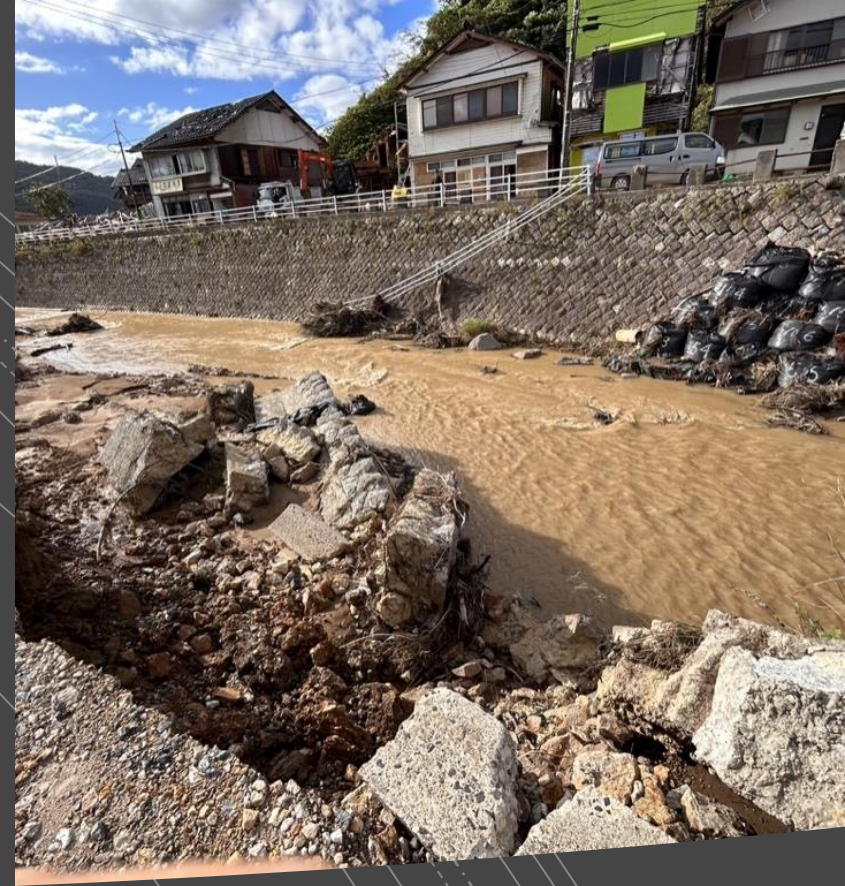
輪島市町野の 甚大な被害状況

2.5m 浸水で泥沼になった
栗倉医院の広場



流木が橋に引っかかり
ダムのようになり洪水
を引き起こした。





多量な流木 ■ 河岸工事も崩壊

流木が橋に引っかかり
ダムのようになり洪水
を引き起こした。



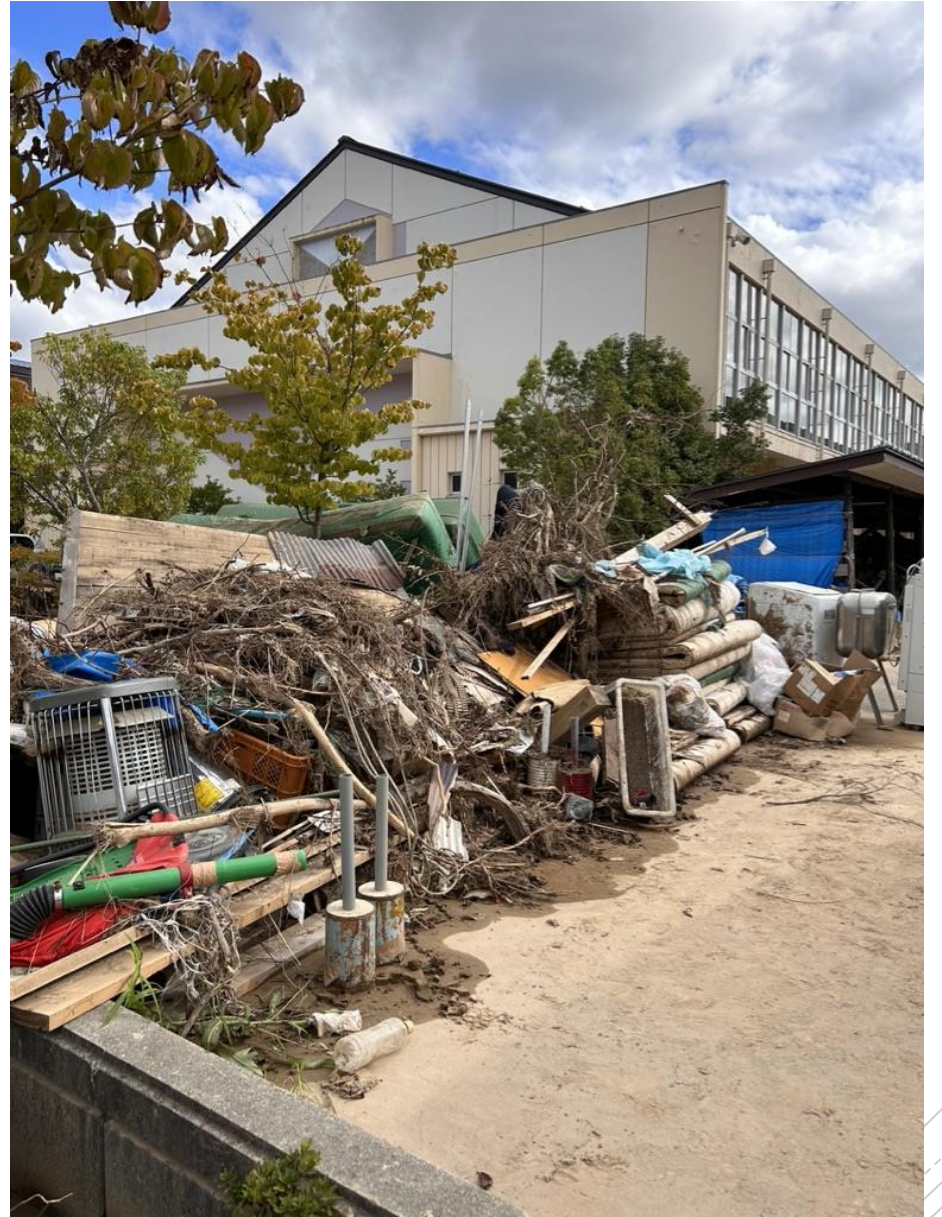


泥沼の泥出
重機で実施



重機・ダンプによる
泥だし





ヤンマー建機に
よる講習
町野町の20名が
受講 資格取得
11/16-17

